

Blok przyłączeniowo – przelotowy typu BPP10- 1/B

na napięcie znamionowe 1000V



Rozdzielnica typu BPP10-1/B jest urządzeniem, przeznaczonym do stosowania w podziemnych wyrobiskach górniczych, niezagrożonych wybuchem albo niezagrożonych wybuchem metanu i zaliczonych do klasy A zagrożenia wybuchem pyłu węglowego albo na powierzchni w przestrzeniach niezagrożonych wybuchem.

Rozdzielnica typu BPP10-1/B przeznaczona jest do łączenia i rozdziału energii w sieci kopalnianej 3-fazowej z izolowanym punktem gwiazdowym transformatora (systemu IT) na napięcie znamionowe sieci 1000V.

Przewody podłącza się do rozdzielnicy typu BPP10-1/B za pomocą zacisków kablowych lub zacisków do łączenia przewodów bez końcówek, poprzez wpusty kablowe.

Rozdzielnica typu BPP10-1/B wyposażona jest w zabezpieczenia elektroenergetyczne od skutków zwarć (bezpieczniki).

DANE TECHNICZNE:

stopień ochrony obudowy	IP54
napięcie znamionowe zasilania	1000V, 50Hz, sieć IT
prąd znamionowy odpływu	200A
gabaryty	1400 x 500 x 370mm (wys. x szer. x głęb.)
masa	50 kg
maks. przekrój przewodu zasilającego	120mm ²

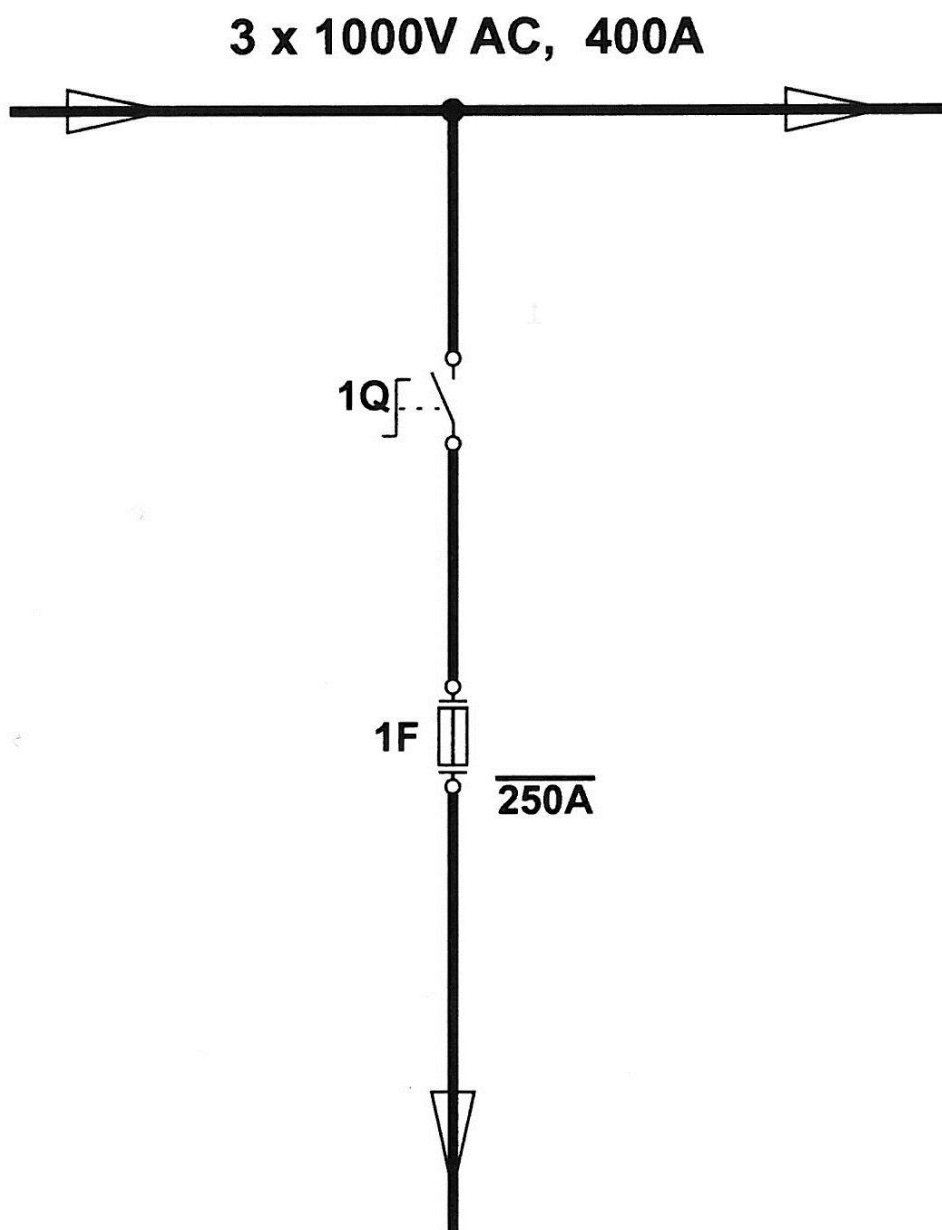
BUDOWA

Blok przyłączeniowo – przelotowy składa się obudowy zamontowanej na konstrukcji ramowej, zaopatrzonej w uchwyty. Konstrukcja ramowa umożliwia zawieszenie urządzenia na ociosie wyrobiska lub postawienie bezpośrednio na spągu.

OPIS DZIAŁANIA

Rozdzielnica typu BPP10-1/B wyposażona jest w obwodzie głównym 3x1000V w rozłącznik 1Q (ZAŁĄCZONY-WYŁĄCZONY). Załączenie/wyłączenie napięcia 1000V na odpływy realizuje się poprzez przestawienie dźwigni napędowej rozłącznika 1Q. Każda pozycja rozłącznika 1Q może być zablokowana poprzez założenie kłódki na rękojeść dźwigni napędowej

SCHEMAT IDEOWY



Zamówienia należy składać pisemnie lub faxem na adres:

 **Instal-Service PL**

Spółka z ograniczoną odpowiedzialnością
Spółka komandytowa

58-506 Jelenia Góra, ul. Wrocławska 15a
tel. (+48 075) 64-57-950
fax. (+48 075) 64-57-951
e-mai: instal@instal-service.pl